



18º
CONSELHO
CONSULTIVO
MINISTÉRIO DOS TRANSPORTES
MALANJE / ABRIL 2026

MOBILIDADE URBANA E O IMPACTO NA ECONOMIA DE ANGOLA

Mobilidade como Fator Estruturante da Competitividade Nacional

Arqtº Juvenal Abrão – Director de Estudos e Projectos da ANTT

23 e 24 de Abril



mintrans.gov.ao
Ministério dos Transportes



18^o
CONSELHO
CONSULTIVO
MINISTÉRIO DOS TRANSPORTES
MALANJE / ABRIL 2026

MOBILIDADE URBANA E O IMPACTO NA ECONOMIA DE ANGOLA



01

REFLEXÃO

02

ENQUADRAMENTO

03

IMPACTO ECONÓMICO

04

CUSTO DA
INACTIVIDADE

05

SOLUÇÕES

23 e 24 de Abril

ÍNDICE

50 Anos a Conectar Angola

História que nos inspira, futuro que nos une.





MOBILIDADE URBANA E O IMPACTO NA ECONOMIA DE ANGOLA

REFLEXÃO

18^o
CONSELHO
CONSULTIVO
MINISTÉRIO DOS TRANSPORTES
MALANJE / ABRIL 2026

23 e 24 de Abril

“Quanto custa investir em
mobilidade urbana?

Quanto estamos dispostos a
continuar a perder por não
investir?”...

50 Anos a Conectar Angola
História que nos inspira, futuro que nos une.





O QUE ESTÁ A SER FEITO PROJECTOS

18^o
CONSELHO
CONSULTIVO
MINISTÉRIO DOS TRANSPORTES
MALANJE / ABRIL 2026

- Metro de Superfície de Luanda – Linha Vermelha e Azul **DP n.º 210/24**;
- Segregação do CFL; **DP n.º 30/24**
- BRT do SAPU fase 1; **DP n.º 231/25**
- BRT do Zango-Viana; **DP n.º 304/25**
- Aquisição de 600 Autocarros; **DP n.º 28/26**

23 e 24 de Abril

ESTUDOS E ACORDOS DE COOPERAÇÃO

- Benguela - Cidades Secundárias **“Banco Mundial”**
- Huíla - Cidades Secundárias **“Banco Mundial”**
- Huambo – Mobilize Your City **“AFD”**
- BRT Pedro de Castro - Centro da Cidade **“AFD”**
- Namibe - Cidades Secundárias **“Sweed Fund”**

MODELO DE GOVERNANÇA

- Transferência da Superintendência da TCUL S.A. Para o OALE **“GPL” DP n.º 73/26**
- Revitalização da ETP Cabinda
- Mecanismo/Fundo de Sustentabilidade Financeira dos Transportes Públicos

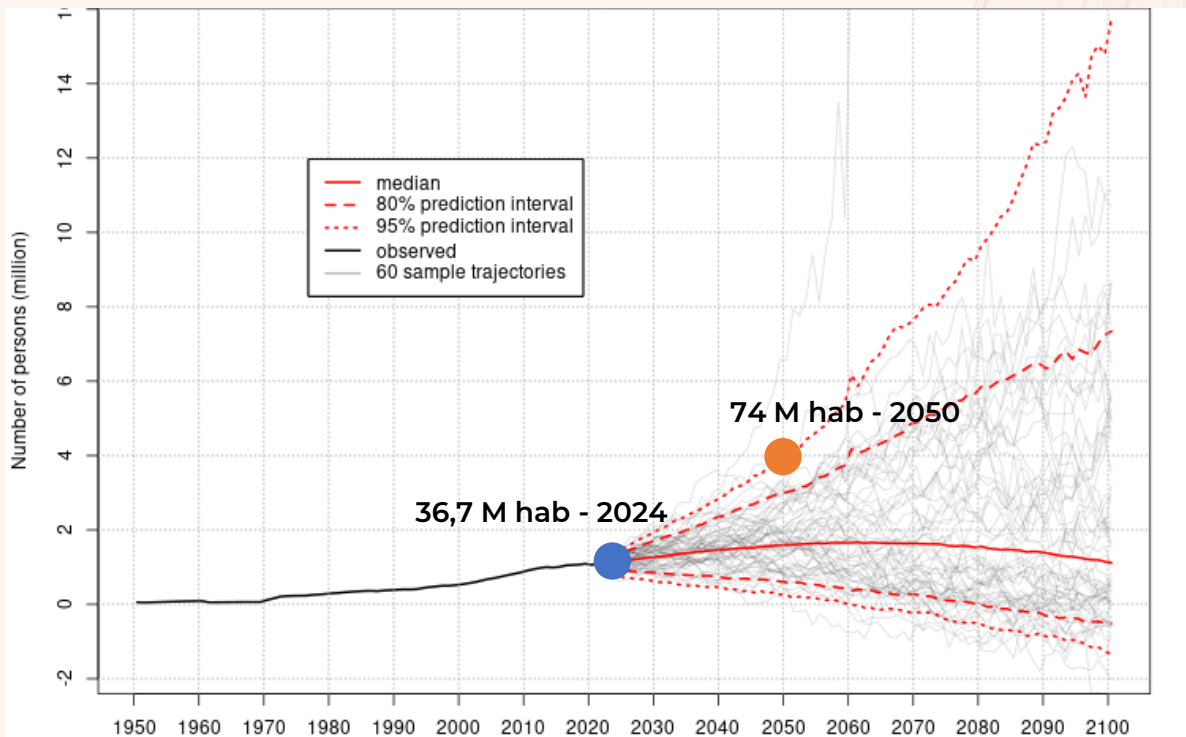
USD 3 121 mil mi – 5 anos



18^o
CONSELHO
CONSULTIVO
MINISTÉRIO DOS TRANSPORTES
MALANJE / ABRIL 2026

23 e 24 de Abril

CRESCIMENTO DEMOGRÁFICO



● 36,7 M hab - 2024

● 74 M hab - 2050

Fonte: Censo 2024

50 Anos a Conectar Angola
História que nos inspira, futuro que nos une.





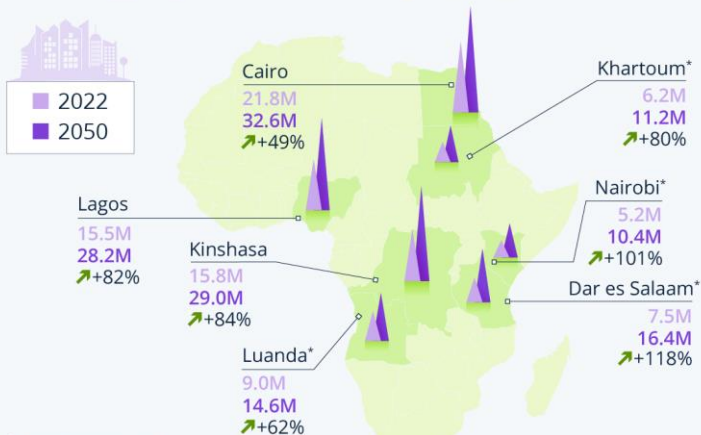
18^o
CONSELHO
CONSULTIVO
MINISTÉRIO DOS TRANSPORTES
MALANJE / ABRIL 2026

23 e 24 de Abril

CRESCIMENTO DEMOGRÁFICO

Africa's Next Megacities

Population growth of the first 7 cities in Africa to reach the megacity mark of 10 million people by 2050



* New megacities

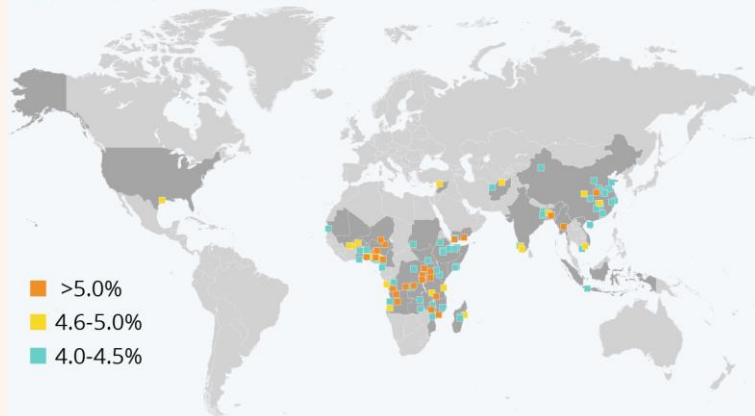
Source: 'Ecological Threat Report: 2022' by the Institute for Economics & Peace



statista

The Fastest Growing Cities in the World

Cities with the highest average annual growth rates between 2020-2025*



* 2018 projection, out of all cities with 300,000 inhabitants or more

Source: U.N. World Urbanization Prospects



statista

50 Anos a Conectar Angola
História que nos inspira, futuro que nos une.





18^o
CONSELHO
CONSULTIVO
MINISTÉRIO DOS TRANSPORTES
MALANJE / ABRIL 2026

23 e 24 de Abril

CRESCIMENTO DEMOGRÁFICO

The World's Youngest Countries

Youngest countries/territories by median age
in years (2024), per region



Rounded Estimations. Excludes overseas/self-governing territories
Source: CIA World Factbook



statista



50 Anos a Conectar Angola
História que nos inspira, futuro que nos une.

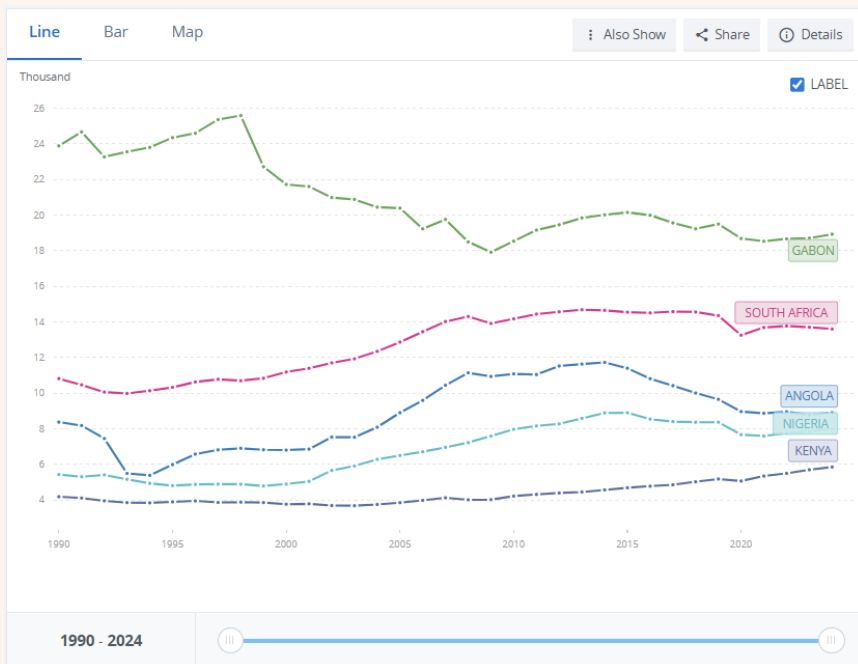




18º
CONSELHO
CONSULTIVO
MINISTÉRIO DOS TRANSPORTES
MALANJE / ABRIL 2026

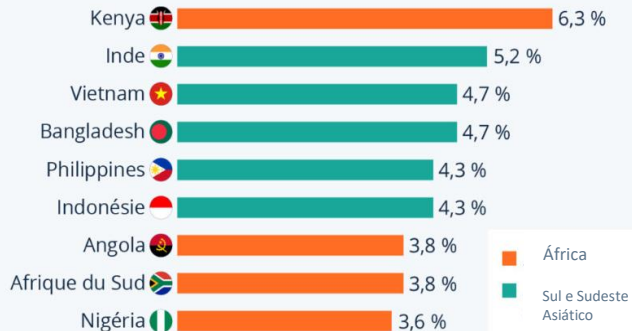
23 e 24 de Abril

CRESCIMENTO ECONÓMICO



As economias que deverão crescer mais rapidamente até 2050

Países com as projeções mais elevadas de crescimento médio anual do PIB real para o período 2023-2050



Seleção dos países analisados com uma taxa de crescimento médio anual prevista superior a 3,5%.
Fonte: Economist Intelligence Unit



statista

50 Anos a Conectar Angola
História que nos inspira, futuro que nos une.





CRESCIMENTO ECONÓMICO

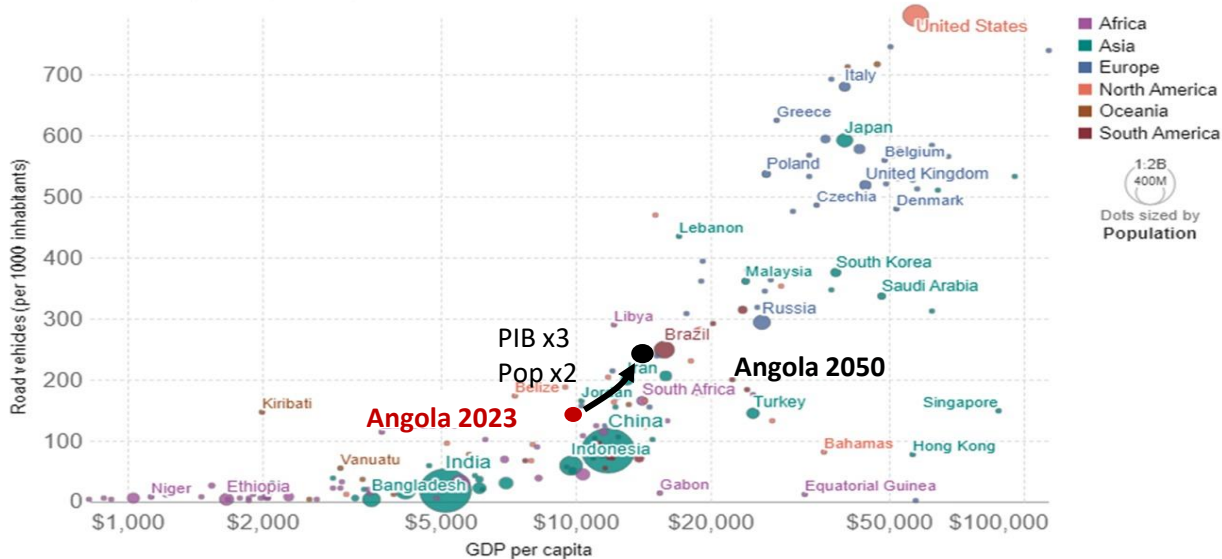
18^o
CONSELHO
CONSULTIVO
MINISTÉRIO DOS TRANSPORTES
MALANJE / ABRIL 2026

23 e 24 de Abril

Motor vehicles per 1000 inhabitants vs GDP per capita, 2014

'Motor vehicles' includes automobiles, SUVs, trucks, vans, buses, commercial vehicles and freight motor road vehicles. This data excludes motorcycles and other two-wheelers. GDP per capita is adjusted for price differences between countries (PPP adjustment).

Our World
in Data



Source: NationMaster (2014); Data compiled from multiple sources by World Bank

OurWorldInData.org/technology-adoption/ • CC BY

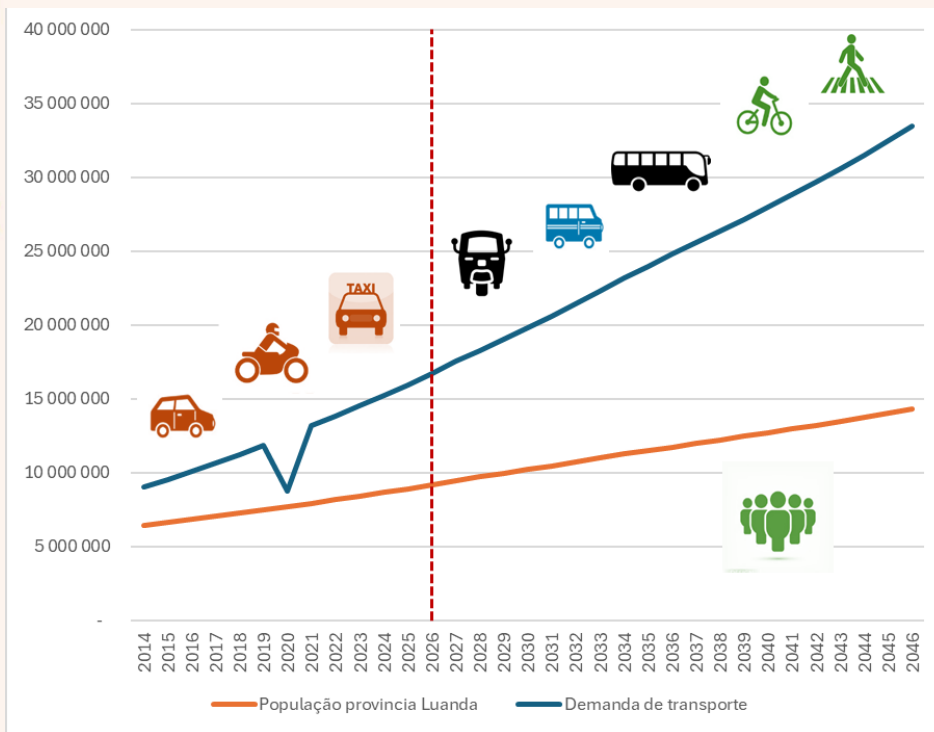
50 Anos a Conectar Angola
História que nos inspira, futuro que nos une.



mintrans.gov.ao
Ministério dos Transportes

23 e 24 de Abril

CRESCIMENTO ECONÓMICO



Espera-se um aumento significativo da procura de mobilidade em Luanda

- Forte crescimento populacional : de **36 M hab** em 2024 a **70M hab** em 2050
- Crescimento do PIB per capita, o que implica um aumento ainda mais significativo do número de deslocações : x1,5 em 10 anos, x2 em 20 anos

23 e 24 de Abril



2.ENQUADRAMENTO ESTRATÉGICO

Mobilidade não é transporte...É economia.

- Afecta a produtividade nacional
- Afecta o custo de vida
- Afecta a competitividade do país
- Afecta a saúde pública
- Afecta a estabilidade cambial



O problema não é setorial - é macroeconómico.



Indicador-chave:

Países perdem entre **3%** e **6%** do **PIB** devido à mobilidade urbana ineficiente.



3.PRODUTIVIDADE PERDIDA

Tempo perdido é **PIB perdido**.

- I. **Trabalhadores** passam de 3 a 5 horas no trânsito;
- II. **Estudantes** passam de 2 a 4 horas no trânsito;
- III. **Os Utentes** passam de 2-3 horas no trânsito;
- IV. **Atrasos e fadiga** reduzem desempenho da força de trabalho
- V. **Milhões de Kz/dia** são perdidos nos trânsitos e engarrafamentos (5h+)

23 e 24 de Abril



Impacto:

+35 MILHÕES DE HORAS perdidas por
mês.

~+500 MIL MILHÕES Kz/Ano



ECONOMIA MULTIMODAL

Dependência excessiva do transporte individual/particular

- I. Alto índice de importação de viaturas
- II. Alto índice de importação de partes e sobressalentes
- III. Consumo Crescente de combustível
- IV. Forte impacto nas finanças públicas
- V. Baixa integração ferro-rodoviária.

23 e 24 de Abril



Mobilidade urbana é também política cambial.



18^o
CONSELHO
CONSULTIVO
MINISTÉRIO DOS TRANSPORTES
MALANJE / ABRIL 2026

MOBILIDADE URBANA E O IMPACTO NA ECONOMIA DE ANGOLA

IMPORTAÇÃO E DESVALORIZAÇÃO

Transporte público deficitário = pressão sobre o Kwanza

- I. Aumento da importação de viaturas = **Despesas em Cambiais**
 - II. Aumento da importação de peças = **Despesas em Cambiais**
 - III. Aumento do consumo de combustível = **Despesas em Cambiais**
- Podem ultrapassar **600 – 800 milhões USD/ano**

23 e 24 de Abril



Mobilidade eficiente reduz dependência externa...

50 Anos a Conectar Angola
História que nos inspira, futuro que nos une.

50 ANOS em Movimento

GOVERNO DE ANGOLA
mintrans.gov.ao
Ministério dos Transportes



MOBILIDADE URBANA E O IMPACTO NA ECONOMIA DE ANGOLA

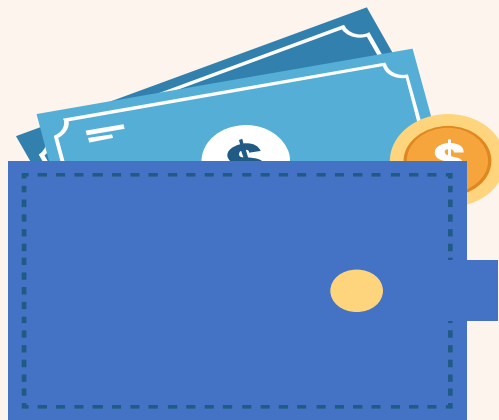
ACESSO À EMPREGABILIDADE

18.
CONSELHO
CONSULTIVO
MINISTÉRIO DOS TRANSPORTES
MALANJE / ABRIL 2026

23 e 24 de Abril

Sem mobilidade não há inclusão económica

- I. Limitações de mobilidade reduzem o acesso ao emprego urbano
- II. Jovens das periferias excluídos
- III. Mercado de trabalho territorialmente limitado
- IV. Aumento da informalidade
- V. Aumento da Gentrificação.



Mobilidade eficiente amplia o mercado de trabalho efectivo...

50 Anos a Conectar Angola
História que nos inspira, futuro que nos une.





18^o
CONSELHO
CONSULTIVO
MINISTÉRIO DOS TRANSPORTES
MALANJE / ABRIL 2026

MOBILIDADE URBANA E O IMPACTO NA ECONOMIA DE ANGOLA

ECONOMIA DOMÉSTICA

Mobilidade Urbana e o Orçamento das Famílias

Mobilidade ineficiente gera:

- I. Mais gastos com transporte;
- II. Menor renda disponível
- III. Menor consumo de bens essenciais;
- IV. Menor dinamismo económico interno.

25% a 40% da renda familiar pode ser gasto com transporte urbano.



Cada kwanza gasto a mais em transporte é um kwanza a menos na economia real...

50 Anos a Conectar Angola
História que nos inspira, futuro que nos une.





18^o
CONSELHO
CONSULTIVO
MINISTÉRIO DOS TRANSPORTES
MALANJE / ABRIL 2026

23 e 24 de Abril

MOBILIDADE URBANA E O IMPACTO NA ECONOMIA DE ANGOLA

IMPACTO NO TURISMO

Mobilidade cara torna o destino caro

Mobilidade ineficiente gera:

- I. Desafio na mobilidade dentro e fora das cidades
- II. Dependência nos serviços de transporte privado
- III. Custos elevados para os turistas.

Impacto: Estimasse que esta ineficiência aumente os custos entre 20% a 40%



O Turismo Angolano perde competitividade regional, e economia perde oportunidade.

50 Anos a Conectar Angola
História que nos inspira, futuro que nos une.





18^o
CONSELHO
CONSULTIVO
MINISTÉRIO DOS TRANSPORTES
MALANJE / ABRIL 2026

MOBILIDADE URBANA E O IMPACTO NA ECONOMIA DE ANGOLA

SINISTRALIDADE RODOVIÁRIA

Acidentes são uma tragédia social e económica

Mobilidade ineficiente gera:

- I. Mortes prematuras
- II. Incapacidade permanente
- III. Custos hospitalares elevados
- IV. Impacto socio-familiar
- V. Aumento de tipologias de mobilidade pouco seguras
- VI. Impacto no património público.

23 e 24 de Abril



Referência internacional:
Sinistralidade rodoviária pode
custar 2% a 3% do PIB.

Organização da mobilidade reduz a taxa de mortalidade e a Sinistralidade...

50 Anos a Conectar Angola
História que nos inspira, futuro que nos une.





18^o
CONSELHO
CONSULTIVO
MINISTÉRIO DOS TRANSPORTES
MALANJE / ABRIL 2026

23 e 24 de Abril

MOBILIDADE URBANA E O IMPACTO NA ECONOMIA DE ANGOLA

SAÚDE PÚBLICA

Mobilidade ineficiente adoecce a cidade e a sua população

Mobilidade ineficiente gera:

- I. Poluição atmosférica, sonora e até visual
- II. Doenças respiratórias
- III. Stress crónico
- IV. Sedentarismo (Muitas horas no transito).



Mobilidade é política preventiva de saúde e de bem estar social...

50 Anos a Conectar Angola
História que nos inspira, futuro que nos une.



mintrans.gov.ao
Ministério dos Transportes



18^o
CONSELHO
CONSULTIVO
MINISTÉRIO DOS TRANSPORTES
MALANJE / ABRIL 2026

23 e 24 de Abril

MOBILIDADE URBANA E O IMPACTO NA ECONOMIA DE ANGOLA

O CUSTO DA INAÇÃO

Quanto o país pode estar a perder?

Somatório de:

- I. Produtividade;
- II. Acidentes/Sinistros rodoviários
- III. Combustível
- IV. Importações
- V. Turismo
- VI. Saúde.



Estimativa consolidada:

3 a 5,5 mil milhões USD/ano
Perdas entre 4% e 7% do PIB



Estamos confortáveis em continuar a perder este valor?

50 Anos a Conectar Angola
História que nos inspira, futuro que nos une.





18^o
CONSELHO
CONSULTIVO
MINISTÉRIO DOS TRANSPORTES
MALANJE / ABRIL 2026

MOBILIDADE URBANA E O IMPACTO NA ECONOMIA DE ANGOLA

MEDIDAS EMERGENCIAIS (0 - 12 MESES)

O que deve ser feito já?

- I. Implementação de um Novo Modelo de Governança
- II. Definição do Modelo de Financiamento
- III. Corredores prioritários para autocarros
- IV. Reorganização do transporte informal

23 e 24 de Abril



Objectivo:

Organizar o sistema existente e reduzir perdas imediatas.

Resultado Esperado:

- Redução de 10% a 15% no tempo médio de deslocação urbana
- Recuperação parcial das perdas estimadas
- Aumento da Esperança Média de Vida
- Redução da taxa mortalidade por acidentes rodoviários
- Redução de preços do sector imobiliário

Ganhos visíveis de eficiência e redução do caos urbano.

50 Anos a Conectar Angola
História que nos inspira, futuro que nos une.





18^o
CONSELHO
CONSULTIVO
MINISTÉRIO DOS TRANSPORTES
MALANJE / ABRIL 2026

23 e 24 de Abril

MOBILIDADE URBANA E O IMPACTO NA ECONOMIA DE ANGOLA

CURTO E MÉDIO PRAZO (1 - 7 ANOS)

Estruturação do sistema

- I. Expansão Bilhética integrada
- II. Integração tarifária
- III. Rede BRT estruturada
- IV. Autoridade Metropolitana de Mobilidade
- V. Integração modal ferro-rodoviária.

Objectivo:

- Criar sistema integrado e previsível
- Redução estrutural de sinistralidade
- Redução dos custos operacionais
- Recuperação da confiança dos utentes no sistema
- Recuperação estrutural significativa das perdas económicas.

Transformação do ideal de mobilidade urbana...

50 Anos a Conectar Angola
História que nos inspira, futuro que nos une.





18^o
CONSELHO
CONSULTIVO
MINISTÉRIO DOS TRANSPORTES
MALANJE / ABRIL 2026

23 e 24 de Abril

MOBILIDADE URBANA E O IMPACTO NA ECONOMIA DE ANGOLA

LONGO PRAZO

Modelo sustentável de mobilidade

- I. Cidades orientadas ao transporte público
- II. Mobilidade verde
- III. Digitalização do sistema
- IV. Planeamento urbano integrado.

Objectivo:

- Modelo sustentável, integrado economicamente eficiente.
- Redução da dependência de importação de viaturas e combustível.
- Estabilização cambial indirectas e ganhos estruturais permanentes.



Mobilidade como eixo estratégico nacional...

50 Anos a Conectar Angola
História que nos inspira, futuro que nos une.





18^o
CONSELHO
CONSULTIVO
MINISTÉRIO DOS TRANSPORTES
MALANJE / ABRIL 2026

23 e 24 de Abril

MOBILIDADE URBANA E O IMPACTO NA ECONOMIA DE ANGOLA

SÍNTESE ESTRATÉGICA

Mobilidade é uma decisão económica

- I. Aumenta a produtividade
- II. Reduz a inflação estrutural
- III. Protege o Kwanza
- IV. Salva vidas
- V. Melhora a qualidade de vida dos cidadãos

Constatação:

- Angola pode estar a perder entre **3 a 5,5 mil milhões USD/ano.**
- Decisão Estratégica:
- Investir estruturalmente em mobilidade urbana.
- Oportunidade:
- Converter perdas recorrentes em crescimento sustentável.



...Mobilidade é soberania...

50 Anos a Conectar Angola

História que nos inspira, futuro que nos une.



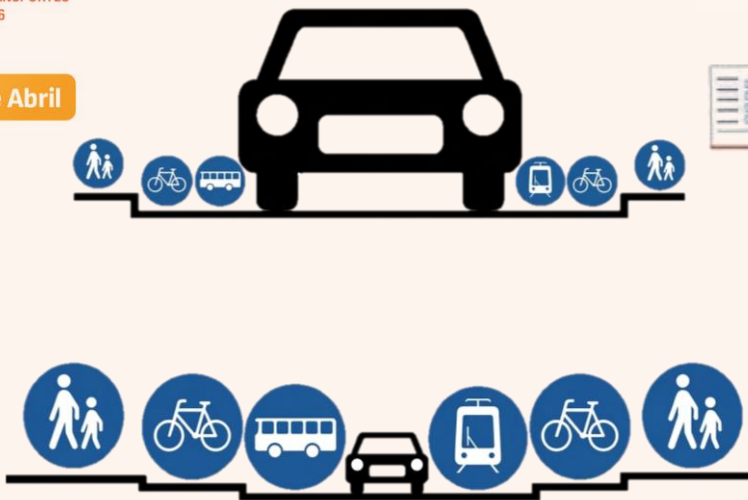


MOBILIDADE URBANA E O IMPACTO NA ECONOMIA DE ANGOLA

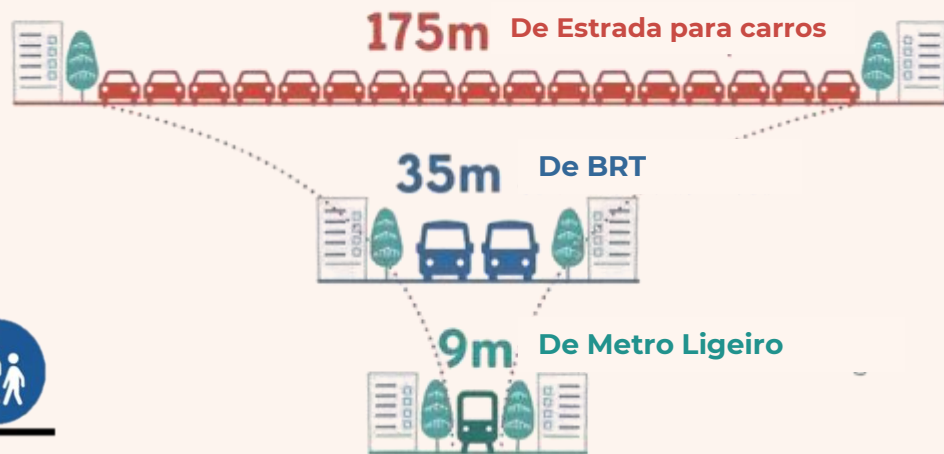
COMO VEMOS AS CIDADES?

18^o
CONSELHO
CONSULTIVO
MINISTÉRIO DOS TRANSPORTES
MALANJE / ABRIL 2026

23 e 24 de Abril



O que é necessário para movimentar 50 000 pessoas/h



50 Anos a Conectar Angola
História que nos inspira, futuro que nos une.





18^o
CONSELHO
CONSULTIVO
MINISTÉRIO DOS TRANSPORTES
MALANJE / ABRIL 2026

23 e 24 de Abril

OBRIGADO

50 Anos a Conectar Angola
História que nos inspira, futuro que nos une.

